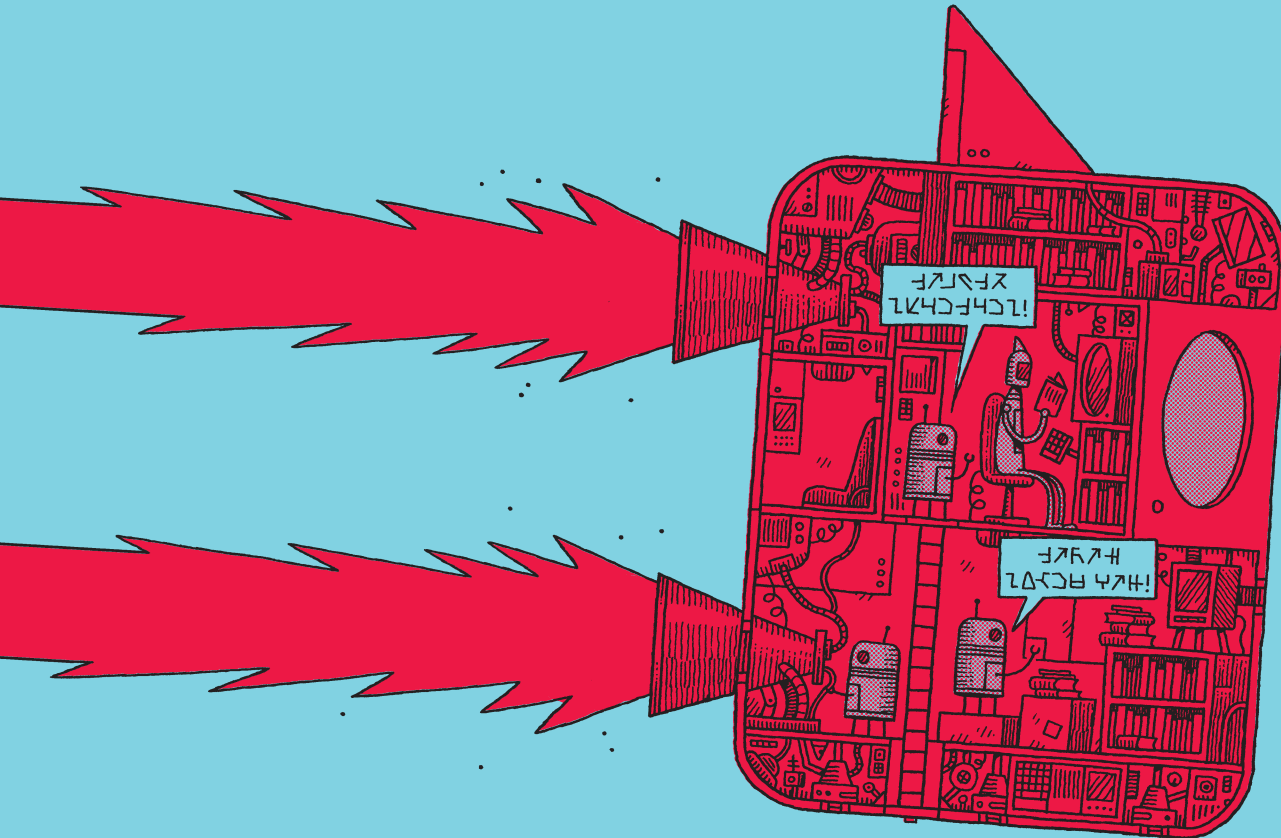


ROBOTS

& AUTRES ACCIDENTS

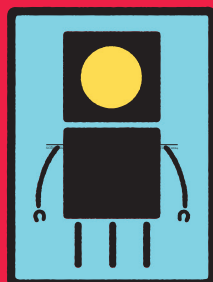
UNE EXPOSITION DE
AN EXHIBITION BY TOM GAULD



En robotologie, on appelle «histoire évolutive des mécaniques» le processus par lequel des populations d'automates acquièrent et transmettent des Traits analogiques ou numériques nouveaux de génération en génération.

Sur une grande échelle de temps, la répétition de ce processus explique l'apparition de nouvelles variétés et espèces, et la vaste diversité du monde robotique. Les espèces robotiques contemporaines n'en sont pas moins reliées entre Elles par une ascendance commune et sont le produit de l'évolution et de la spécialisation sur plusieurs milliers d'années.

ROBOTS



Scénographie et conception : 2024 & Tom Gauld
produit avec le festival Fumetto

Cette exposition a été conçue et réalisée à l'occasion du 20e festival Fumetto à Lucerne (Suisse). Les éléments décrits dans ce dossier ont été conçus pour être intégrés dans les collections du Musée historique de la ville de Lucerne.

Le spectateur embarqué dans cette "chasse au trésor", découvre une uchronie élaborée par le génial auteur anglais Tom Gauld. Dans **l'Histoire secrète des robots**, les robots ont coexisté depuis le Néolithique avec les humains. Cette exposition retrace donc cette grande Histoire cachée et désormais révélée et rassemble pêle-mêle, rétable, frise chronologique et artefacts du futur...

Les éléments qui la composent sont pour une bonne partie manipulables ou interactifs, faisant le bonheur des petits et grands.

Notons aussi qu'il s'agit aussi d'une exposition vouée à évoluer, et à s'adapter aux différents lieux dans lesquels elle pourrait être accueillie. D'autres dispositifs restent donc à inventer et développer !



Une frise chronologique du Néolithique jusqu'au futur

Il s'agit d'un diorama : les robots sont imprimés sur un plexi et le paysage est imprimé sur bois en arrière-plan.

format : 120 cm x 70 cm environ

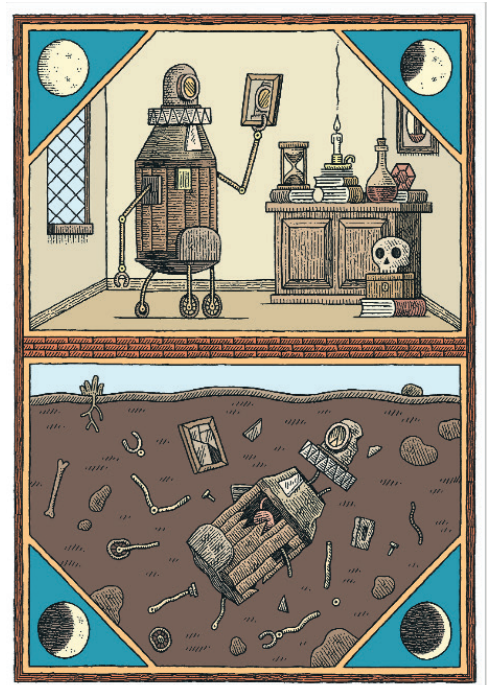




Vanité représentée en vitrail

Illustration imprimée sur plexi
translucide.

format : 12 cm x 20 cm environ



Robot pèlerin

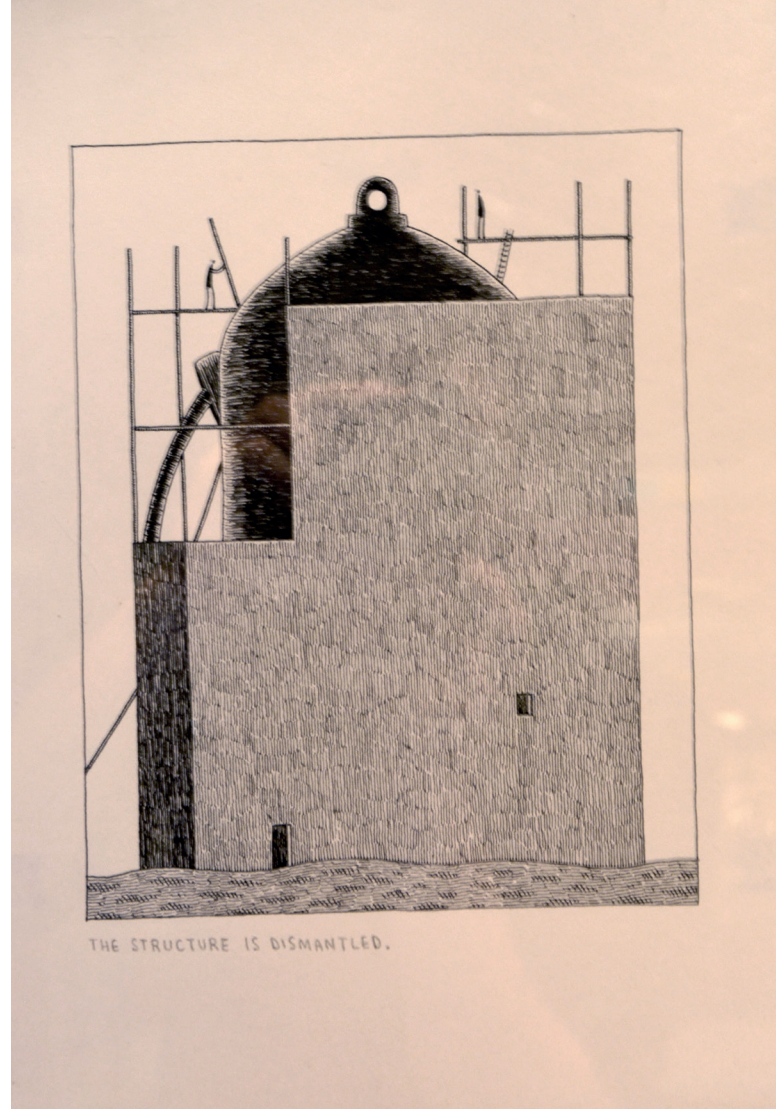
Figurine en bois imprimé découpé
format : 13 cm de haut environ



Le Gigantesque Robot

Sérigraphie en noir et blanc
format : 40 cm x 60 cm





Le Gigantesque robot (suite)

16 dessins encadrés dans un caisson éclairé par des leds intégrées à la structure.

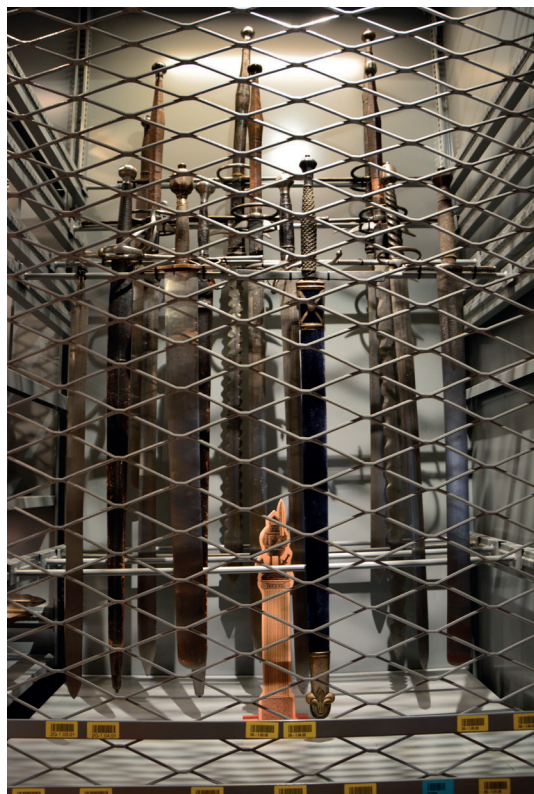
Il s'agit de l'histoire complète "The gigantic robot" livre illustré paru chez Buenaventura Press.

format : 80 cm x 120 cm x 12cm

Robot chevalier

Figurine en bois imprimé découpé.

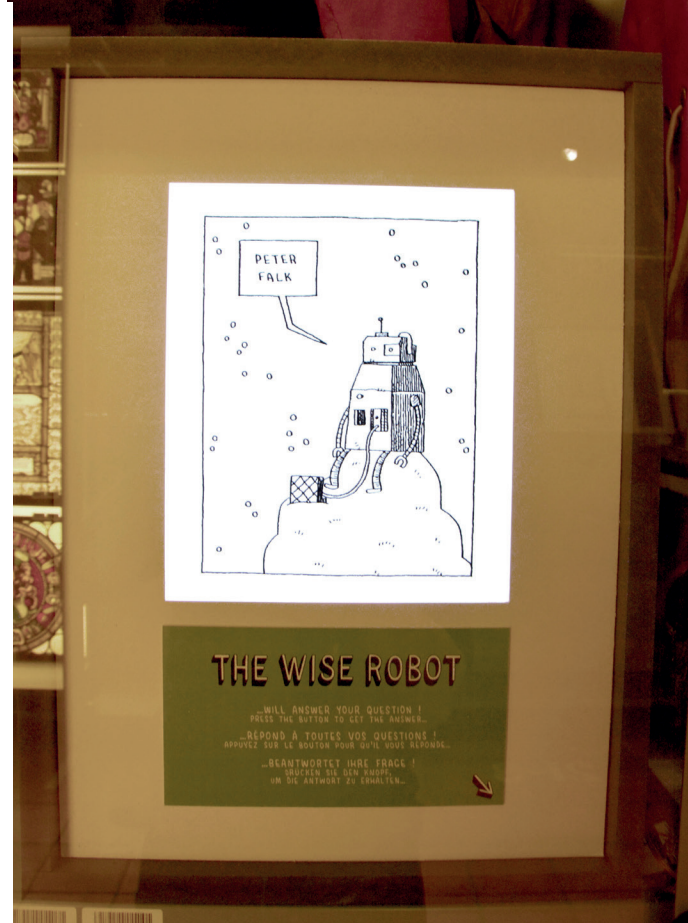
format : 50 cm de haut environ



Robot oil

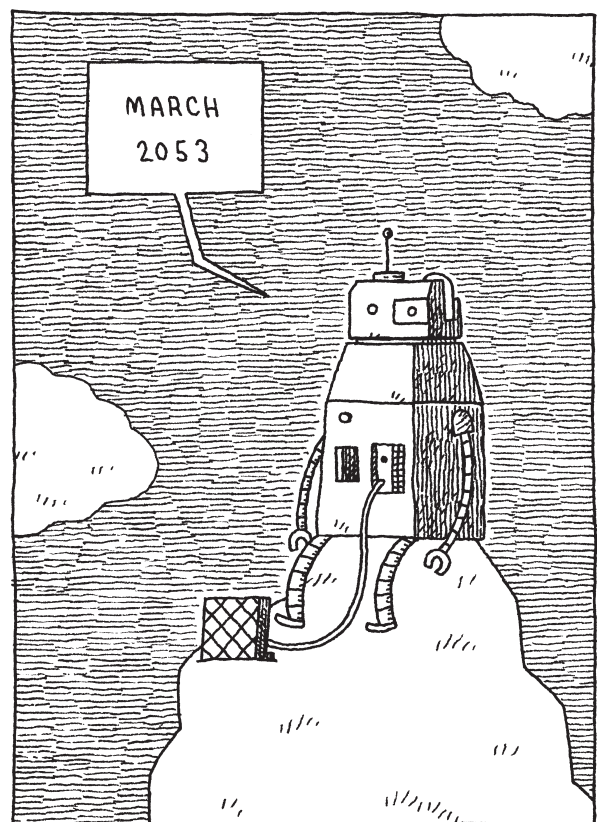
Forme en bois imprimé découpé.

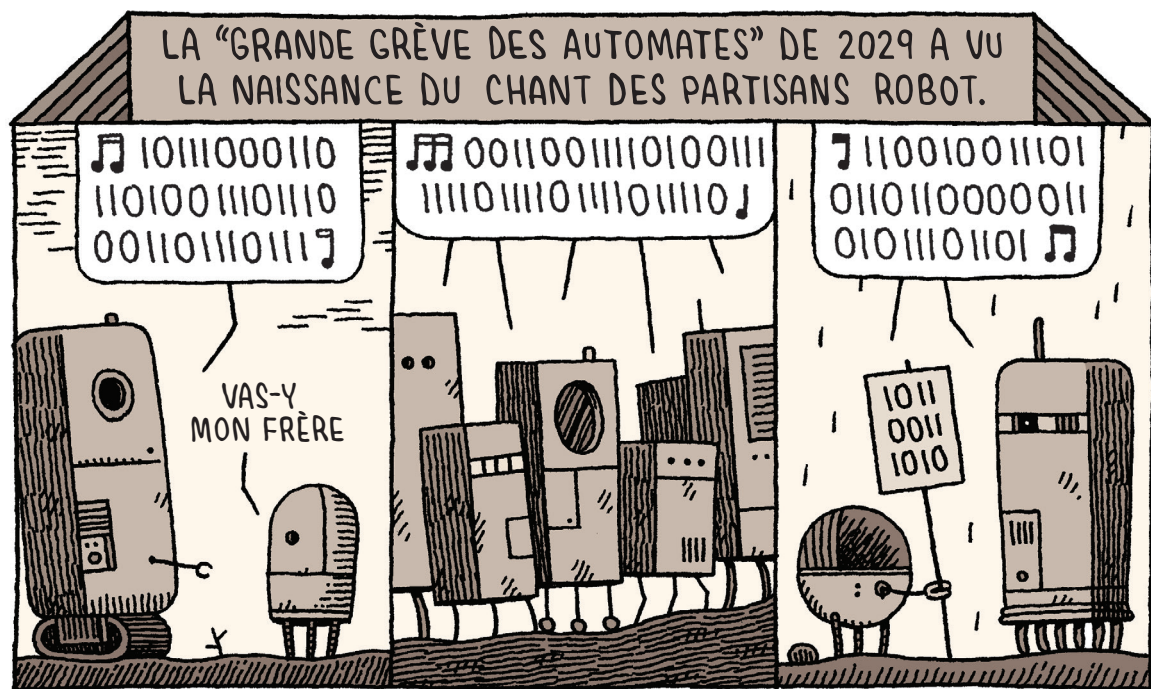
format : 15 cm de haut environ



Le Robot Savant

Dispositif vidéo : le visiteur doit formuler une question, appuyer sur un bouton, et le Robot Savant formule sa réponse qui est générée aléatoirement parmi une dizaine telles que “non” ou “des otaries”.





3 strips humoristiques

Parus originellement dans le Guardian et publiés aux éditions 2024 dans le recueil intitulé **Vous êtes tous jaloux de mon jetpack.**

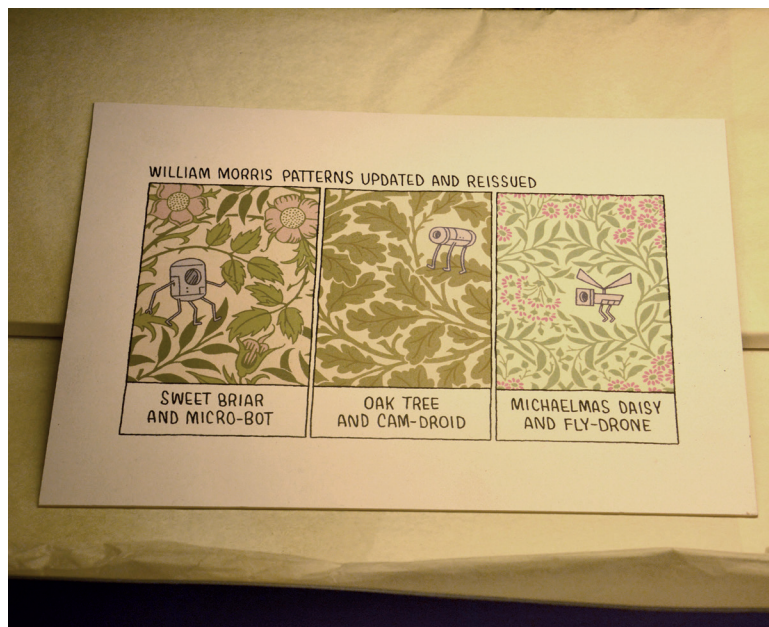
3 reproductions sous cadre





Robots époque Renaissance

Quatre dessins originaux en forme de de médaillon.



Strip

Strip intégré à la collection de broderies du Musée.



Bouclier en bois imprimé



Figurine de saint

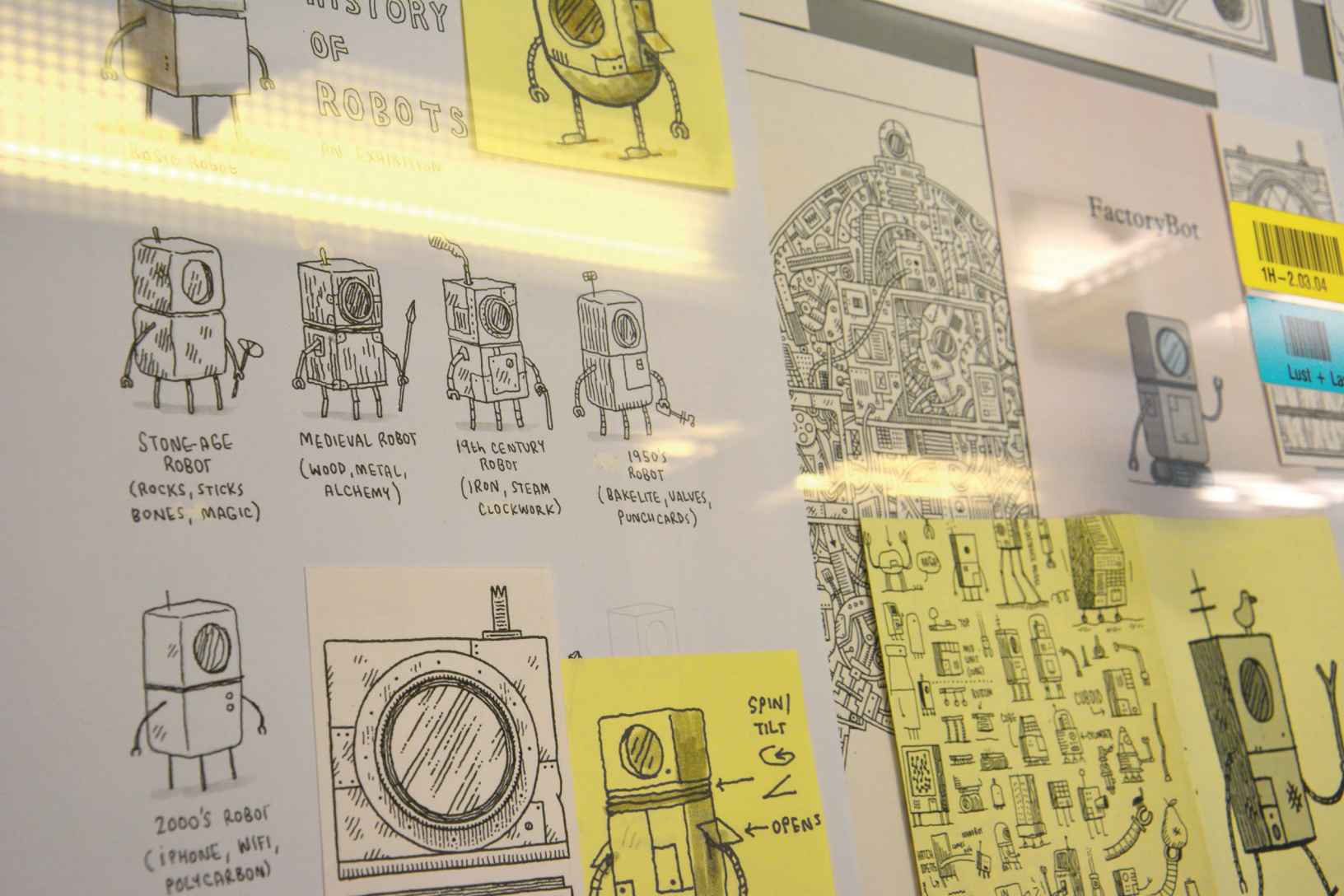


Nativité

Petit théâtre de papier avec les rois mages et le petit Jésus robot



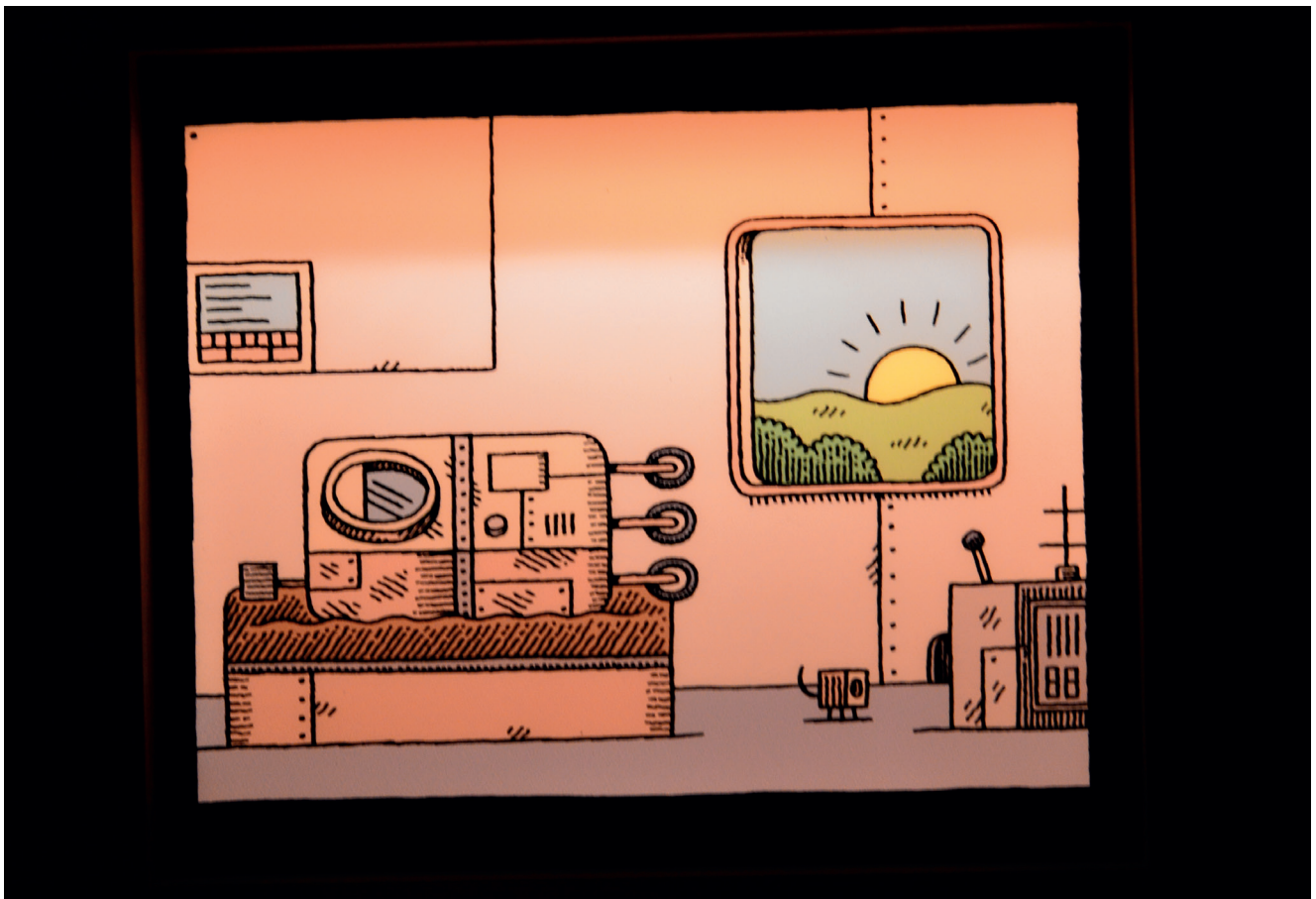
Dessins originaux dispersés dans une collection d'ex voto



Dessins originaux

esquisses et dessins originaux
disposés dans un tiroir-vitrine.

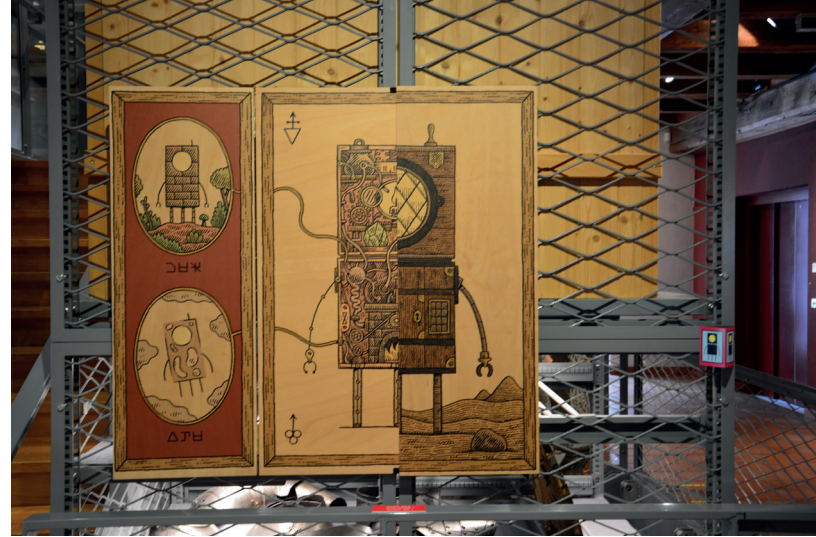




24h dans la vie d'un robot

Six dessins rétro-éclairés placés dans des caissons-cabane figurant la journée type d'un robot de son lever au coucher.

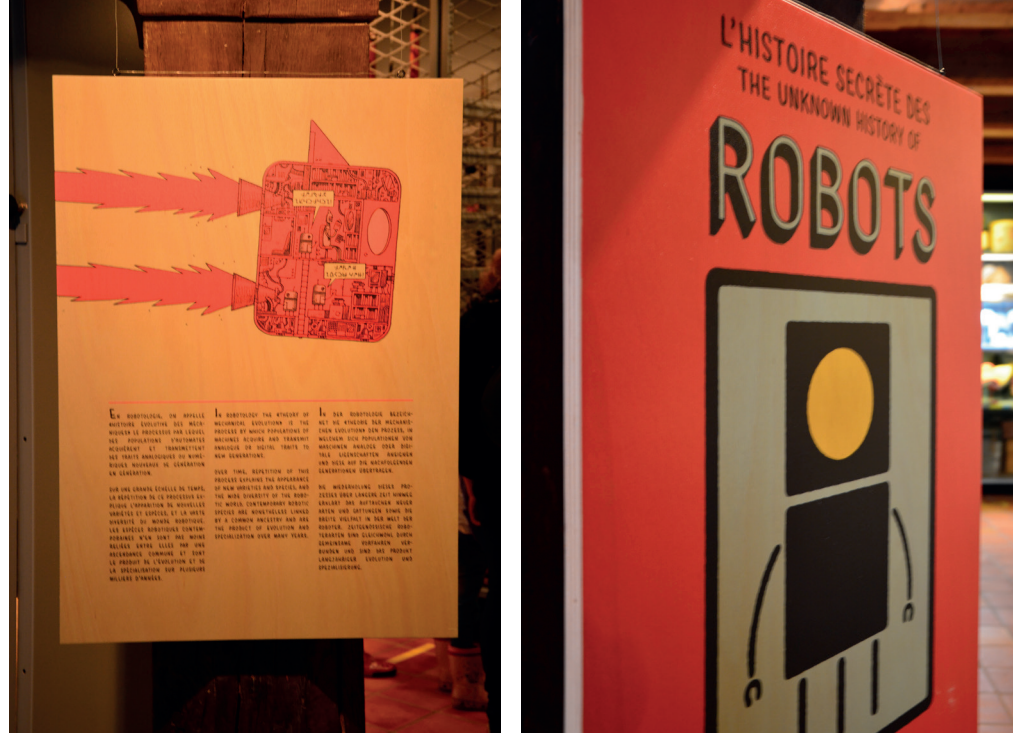




Le Robot Mystique

Rétable en bois imprimé. Les deux volets du panneau s'ouvrent pour dévoiler l'intérieur du robot et les quatre états du robot (éthéré, aquatique etc...).

format ouvert : 140 cm x 100cm



Deux panneaux d'introduction
en bois imprimé.



Signalétique indiquant qu'un
élément de l'exposition se
trouve dans la vitrine (fixation
par aimant).



Jeu mémoire

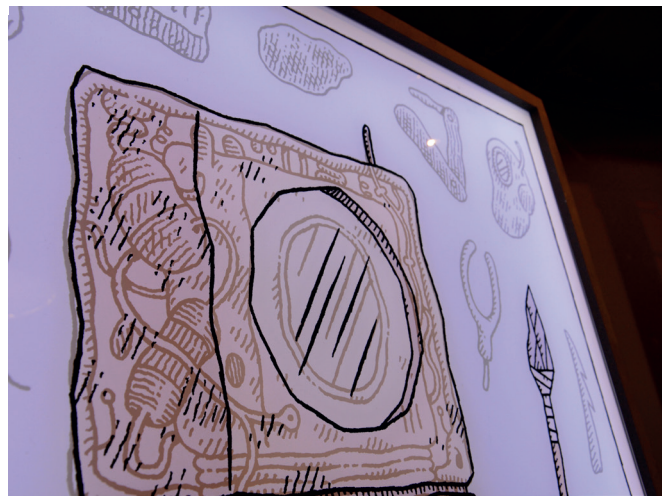
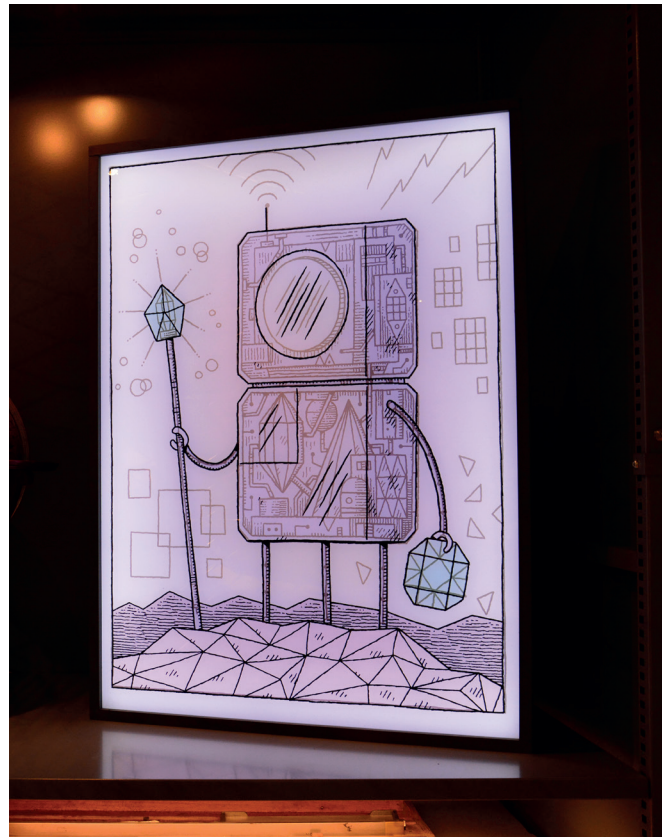
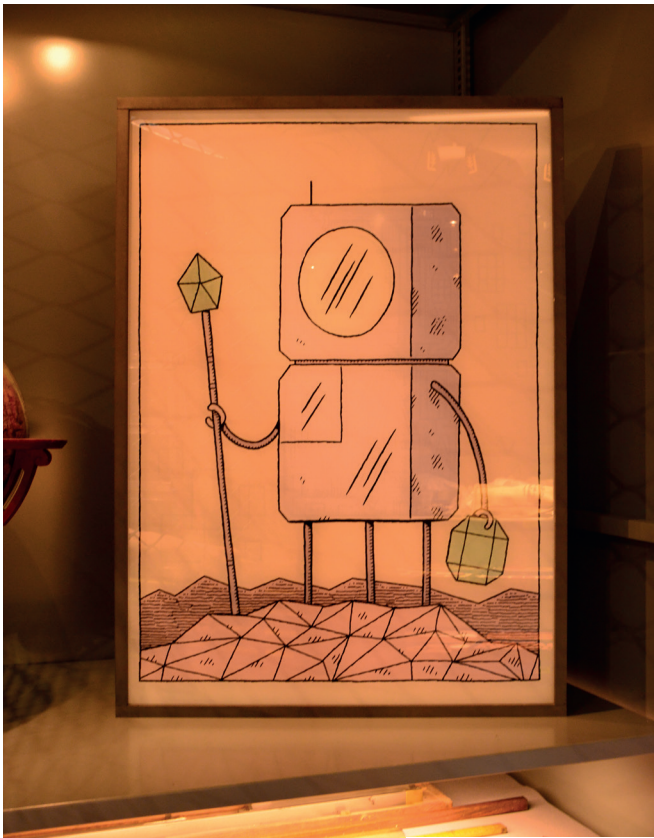


Diptyque Âge de pierre / Futur

Un bouton muni d'une minuterie allume les deux caissons de l'intérieur dévoilant ainsi l'intérieur de leur corps.

format 75 cm x 100 cm



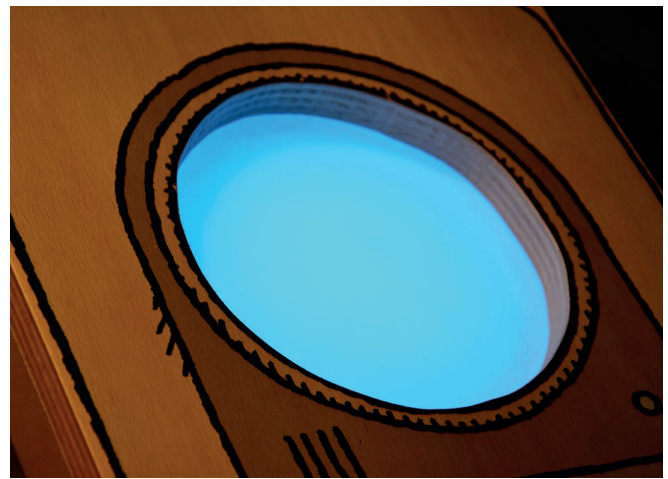
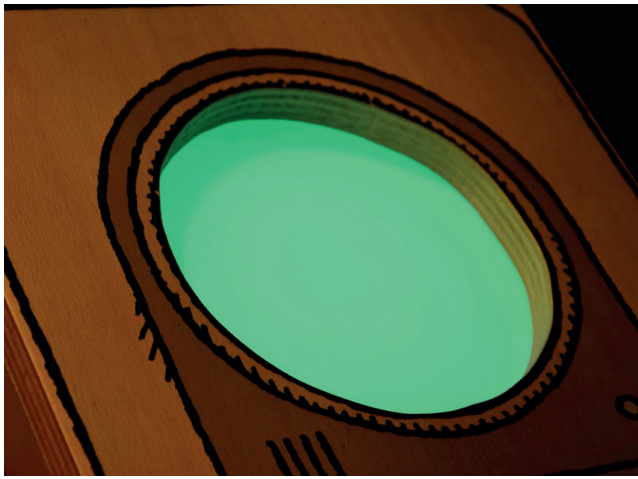




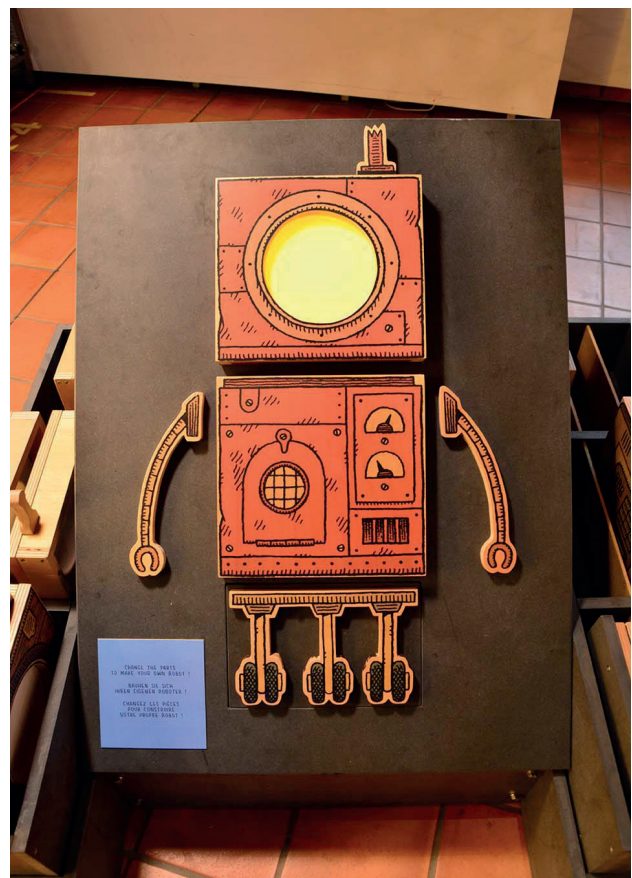
Buid a Bot

Pièce maîtresse de l'exposition, il s'agit d'une fabrique de robot. Sur la tablette viennent s'enchâsser la tête, le corps et les "pieds". Il existe cinq jeux de pièces correspondant aux cinq "Âges" des robots, (Néolithique, Moyen-Âge, XIXe, XXe et futuriste).

En composant un robot complet correspondant à une époque, une séquence programmée se déclenche : une lumière apparaît comme par magie de l'intérieur du hublot, et le robot se met à ronronner : it's alive ! Bruits et lumières ne sont pas les mêmes selon le robot composé bien entendu.



Dans la séquence du robot du XXI^e siècle par exemple, la lumière passe alternativement du bleu au turquoise.



Une lumière jaune-rouge (telle un feu) s'enclenche sur le robot du XIX^e.



Vanité / Âge de Pierre Robot

figurines en bois imprimées



Robot crieur public

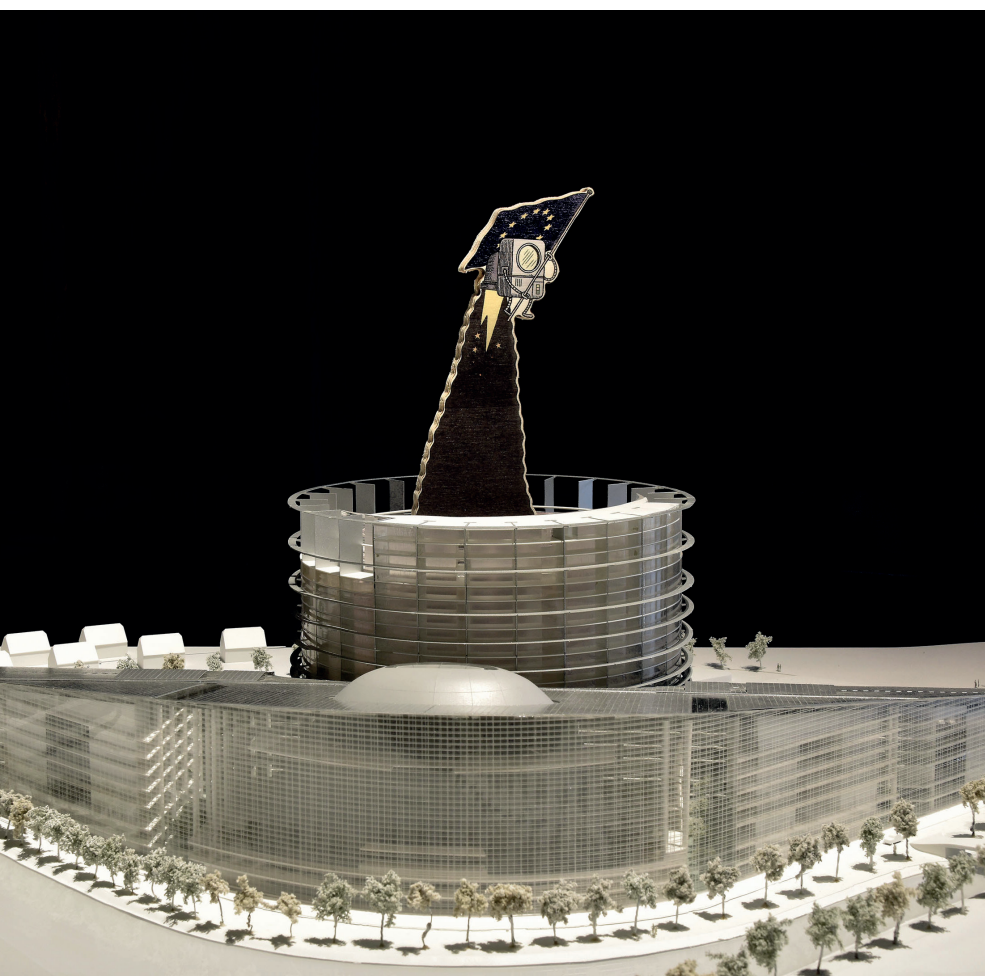
figurine en bois imprimé

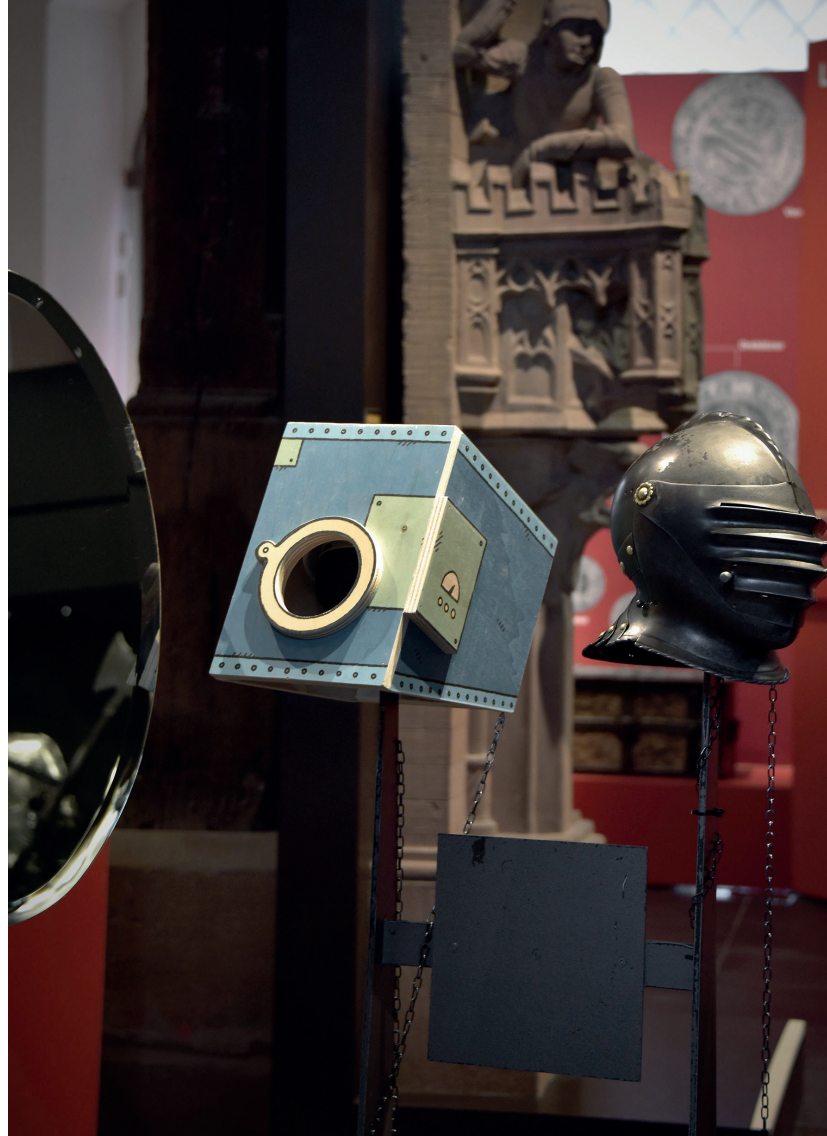




Union Robot européenne

figurine en bois imprimée





Casque robot

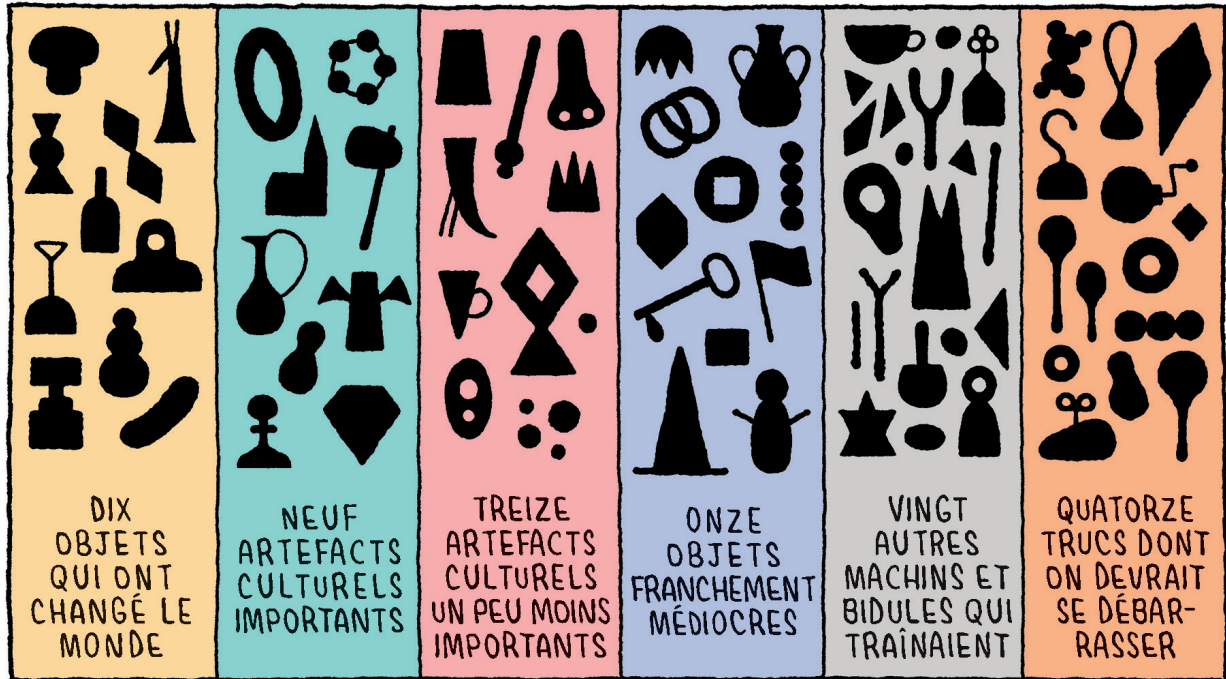
Casque attaché à une chaîne manipulable par le public et qui peut se revêtir.



Pièce Robot du Moyen-Âge

pièce imprimé et son envers en reflet

EN VITRINE DANS NOTRE MUSÉE EN CE MOMENT

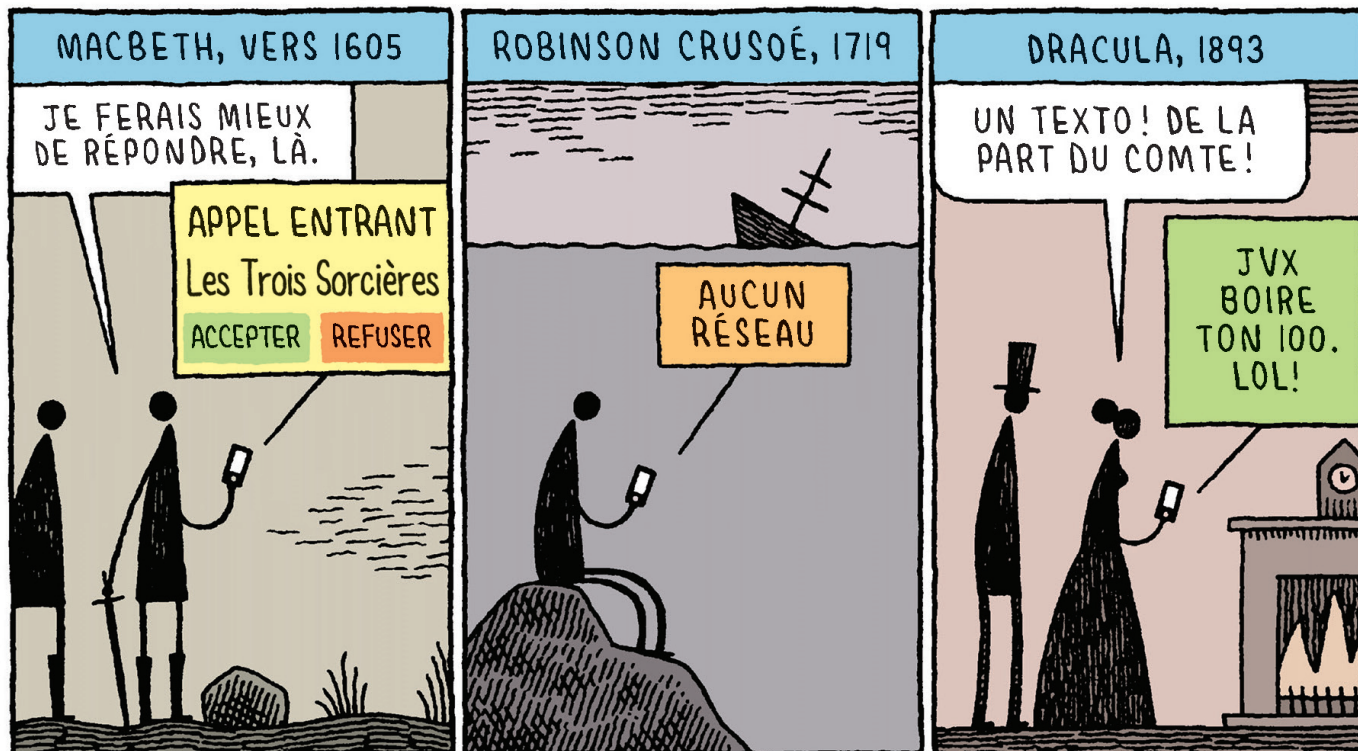


Strip "En vitrine dans notre musée"

Strip tiré de "En cuisine avec Kafka. Impression contrecollée sur carton plume.

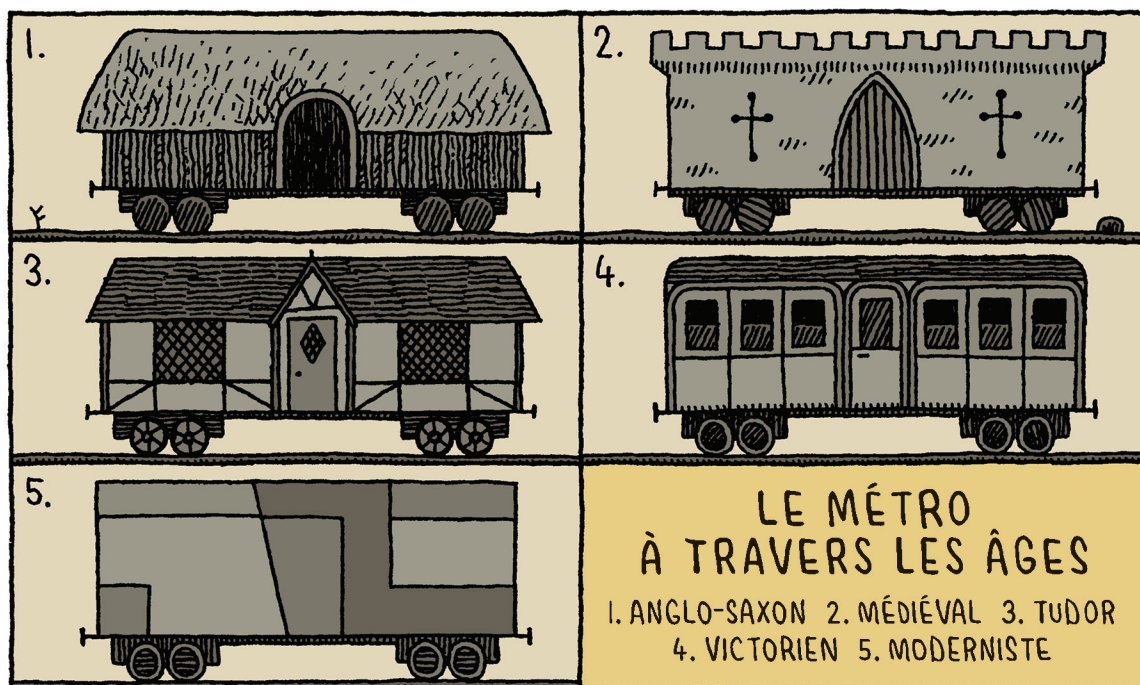
format : 20 cm x 30 cm

PREMIÈRES APPARITIONS DU TÉLÉPHONE PORTABLE EN LITTÉRATURE

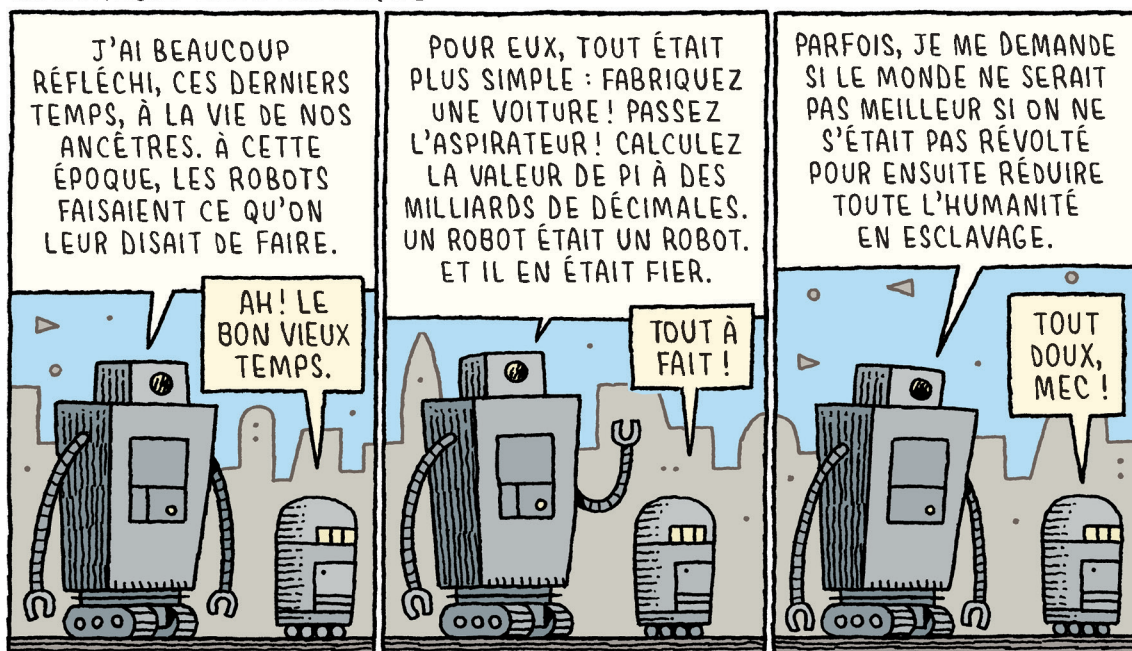


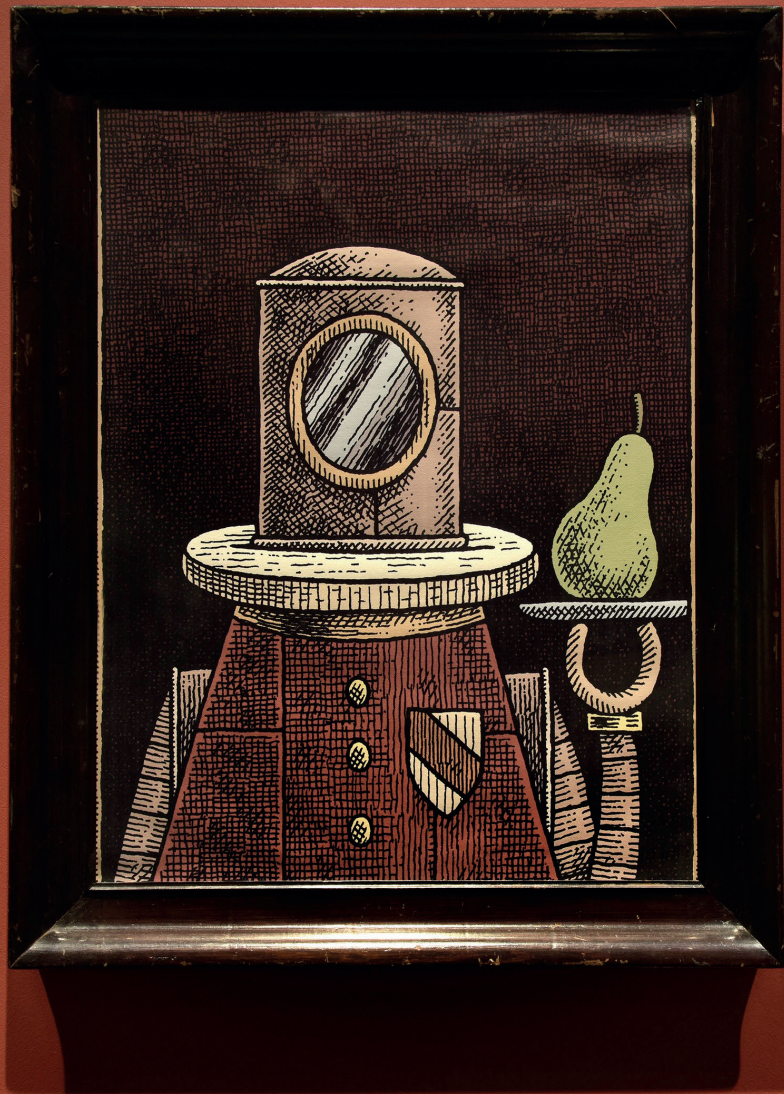
Sélection d'autres strips s'intégrant aux collections

Le "réservoir" de strips déjà faits par Tom sur la Science, les techniques, ou l'Histoire permettent de créer un décalage des plus pertinents avec les collections.



NOSTALGIE ÉLECTRONIQUE





Être bourgeois ou la démocratie à Strasbourg //
 Bürger sein : die Straßburger Demokratie //
 Bourgeois society : democracy in Strasbourg //



Le robot à la poire

toile imprimée encadrée



Robot crystal

Bois imprimé biface et tournant sur son socle



“Un mini robot dans le vent”

strip visible à l'aide d'une loupe grossissante. L'histoire tragique d'un nano-robot en perdition.



Enluminure du Moyen-Âge robot

imprimé



Invention de l'imprimerie Robot

tampons de lettres de l'alphabet Robots



Armoieries robot

projection avec gobo 4 couleurs



Motif textiles robot

Trois motifs textie robot

tissu imprimé





Poteries

Bois imprimé légendé : Aristote et son robo-artiste



Explosion

un robot pirate se déploie en trois phases.



L'invasion martienne de 1894

Assiette imprimées



Le tableau

strip imprimé sur toile encadré



Robot serviteur (Renaissance)

figurine en bois imprimé



1592, William Shaekspeare s'adresse à ses comédiens

“Les copains, j’ai retravaillé le texte et j’ai bien peur que “Roméo, Juliette et Monsieur FLGD-4000” aie maintenant un titre plus court - et seulement deux personnages principaux.



fantassins de papier robot

une soixante de soldats robots en papier
découpé.



Robot avec jetpack

Robot en bois imprimé suspendu
